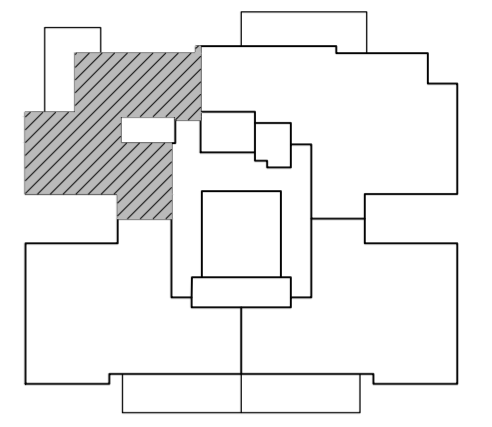


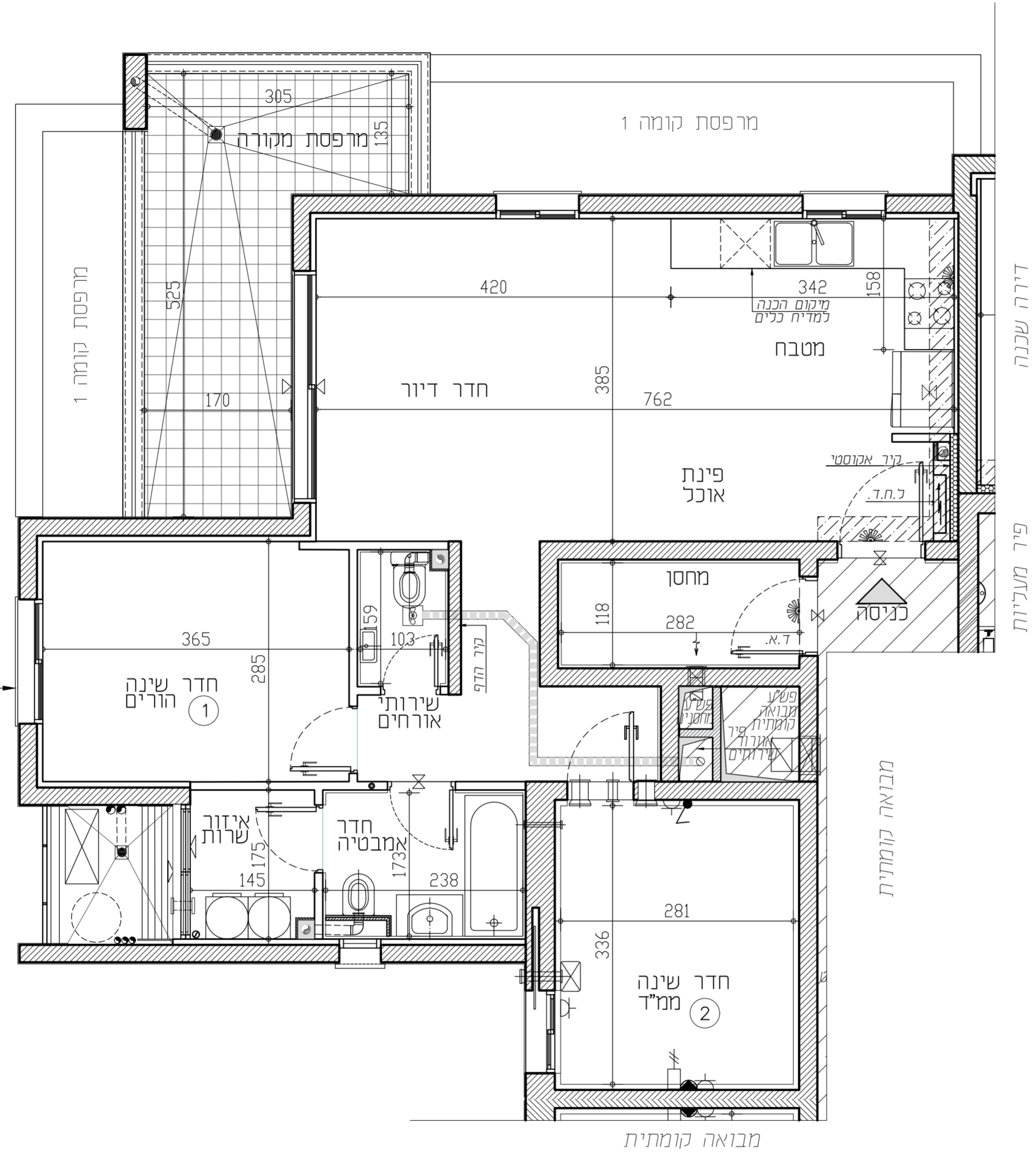
HYDE PARK



מס' בניין:	4
מס' קומה:	2,3,4,5,6,7,8,9,10,11,12,13
תאריך:	01.12.2025
מס' דירה:	8,12,16,20,24
מס' חדרים:	28,32,36,40,44,48,52
מס' טיפוס:	C3
קני"מ:	1:50
חניה:	3
חתימת המוכר:	חתימת הרוכשים:
תאריך:	תאריך:

הערות לתכנית:

1. המידות המתוארות בתכנית הן מידות בנייה (ברוטו) מקור בנייה קביר בנייה המידות האמיתיות (נטו) של המינים מתמבנות ע"י החסרות עובי החומה ו/או ריפוי, בני צד, כפי הוצרך.
2. המידות המתוארות בתכנית הן מידות מתוננות. חיתוכה סטיות מידות אלה, כתוצאה משנייה, הנובעים מאיזו התכנון והביצוע, כמו הכנסת עמודים, קורות או צנרת, כתוצאה מתיאומים בין הודישות הערוסות והמפרטים התכניים. כתוצאה מודישות הרשויות, וכן כתוצאה של מגבלות דיה בביצוע ו/או נדיב (סופס של מפרס) חש"ד - 1974.
3. סטיות חתימה קבילות בהתאם לאמור בצו מנר דירות בבניין ובכלד שלא ישנה סד המשחים בבניין.
4. החברה רשאית להפחית או להגדיל את מספר יחידות הדיוור בבניין ובכלד שלא ישנה סד המשחים בבניין.
5. לא מסומנים בתכנית כל העמודים,הקורות,הצנרת,הגומחות,הכליטות, תותבים וכיוצא שביצעו בפועל כנכ שידושלפי שקול דעת החברה ודושת הרשויות, ותכנו הנהגה מזהה אביה ו/או אופרת בגבהים שונים של צנרת/עלכות למטרות שונות (כמו כיוו,אווור,חשמל,כיוו,אש,מ"מ,לקוח,גד,וכו') בדירות, במסגרתם הריבויים ו/או המפרטים ובכרש המשוכלל- מעבר למסומן בתכנית וזאת לפי שכל דעת החברה ודושת הרשויות.
6. מיקום וגודל הסופי של ההקנות לסוגים, מודוסטופי,מקרים לכבר אשודי מים המים,שמשלכב שיימים, צינורות נישו ומלטי כיוו יטבעו בהתאם לשקול דעת החברה.
7. מעל חלק מהמטרות הנמוכות, ככל שקיימת, יתכנו מערכות של חלונות מוזג, איר,חשמל,מפרינורים וכו'.
8. החברה רשאית להחליט ו/או להודיע לחלקו על הגאות מתקנים כמו מפוחים ו/או כ"ב בלוט"פ לכזה שסומנים בתכנית.
9. יתכנו שניונים לא מהודיים בפתחים, בגדלים, מיקומם, מידתם, או צורתם, לרבות שניונים בחירות השונות.
10. קבועות המינימליות (כיוונים, אסכות, אבטיות וכו') ארונות המסבת, כיוו המסבת, הנהגה לכיוונים, ארונות חשמל וארונות התקשורת המופיעים בתכנית זו הינם להמשל כ"ב. הינם להמשל כ"ב. ויכול ותהיה סטייה במיקומם, גודלם וצורתם הסופיים.
11. לצורך הזמנת ריהוט קבוע, המשלב בחדרים ובבניה (כפי הזמנה),לאחר ביצוע בפועל ולאחר גמר החיפויים, או לבצע הזמנת לדיהוט או ציוד על סמך חנית זו.
12. הציוד והריהוט המופיעים בתכנית זו (רהיטים,כיריים,מקרר, ארונות לר, מזג,מזג,ועוד כ"ב) משוייטים לצורך המחשה בכ"ב, וכחצה למיקומם,אולם כ"ב במכר.
13. פני הריצוף במ"ד גבוהים ב- 2-3 מ"מ מפני הריצוף בדירה. פני הריצוף בחורי השירותים יוכלו יהיו נמוכים מפני הריצוף בדירה. פני הריצוף בחורי רחצה נמוכים מפני הריצוף בדירה ב- 2-3 מ"מ. פני הריצוף בדירה גבוהים מפני הריצוף במבואה הקומתית. ריצוף למספות הפתוחות- יתנו 90 מוגבה או דרוג בריצוף. פני הריצוף במספות ו/או בחצר יוכלו יהיה גבוה או נמוך מפני הריצוף בדירה.
14. גבולות המגרש יקבעו סופית בתשרים שיאושר לרישום.
15. פיתוח המגרש, מיקום החנייה, מחסנים, מתקנים טכניים, חודי תפעול וכיו"ב אינו סופי ויכול להשתנות בהתאם לקביעת החברה ודושת הרשויות.
16. המיקום והפיתרון לאיצרת וכסיכוק האשפה יתנו וישנו בהתאם לדרישת הרשויות.
17. מספר המדרגות בפיתוח ורוחבו, הינם לאינפורמציה כללית בכ"ב ויהיה כפי קביעת אדריכל הפיתוח של החברה. עובי קורות התמו ששי להשתנות בהתאם לגבהים ומיקומם.
18. ביצוע עבודות התשתית והפיתוח באזורים ציבוריים יתנו באחריות החברה.
19. בשטח החצרות הצמודות/משופפות, עוביים מוי צנרת מים וביוו וממוקמות שוחות ביקורת של המערכת המשפופת.
20. גבוי כד תירשם זיקת הנאה על המגרש לגישה למערכות אלה יתנו באחריות החברה.
21. תכנית המגרש הינה תכנית סכמית ונעודה לצרכי התמצאות במיקום הבניין במגרש'ים אין לסיי מתכניתו לגבי מיקום שבילים, מדרגות, עיגולה, חנייה, ומתקנים שונים.
22. שטחי המסחר והתעסוקה הינם ככל מורה המודרת עפי"ב ט"ב.
23. שטחי המסחר ותכנית המתייחס לסחיים שמחוי לגבולות המגרש יתנו מחי"ב את החברה.
24. הפופס המני הריצוף חרטום המכר, הוא המסמך הגובר והקובע בכל ענייני המשרד לפיטים המצויים בדירה.



חילוך

מקרא:	מקום מיועד למקרר	מקום מיועד לכיריים	מקום מיועד למדיח כלים	ארון עליון במטבח
סימון מוגבה/מונמד	מקום מיועד לסינון לממ"ד	לוח חשמל דירתי	מקום מיועד למיזוג	מקום מיועד למיזוג
מקום מיועד לסינון לממ"ד	מקום מיועד לסינון לממ"ד	מקום מיועד לסינון לממ"ד	מקום מיועד לסינון לממ"ד	מקום מיועד לסינון לממ"ד
מקום מיועד לסינון לממ"ד	מקום מיועד לסינון לממ"ד	מקום מיועד לסינון לממ"ד	מקום מיועד לסינון לממ"ד	מקום מיועד לסינון לממ"ד
מקום מיועד לסינון לממ"ד	מקום מיועד לסינון לממ"ד	מקום מיועד לסינון לממ"ד	מקום מיועד לסינון לממ"ד	מקום מיועד לסינון לממ"ד
מקום מיועד לסינון לממ"ד	מקום מיועד לסינון לממ"ד	מקום מיועד לסינון לממ"ד	מקום מיועד לסינון לממ"ד	מקום מיועד לסינון לממ"ד
מקום מיועד לסינון לממ"ד	מקום מיועד לסינון לממ"ד	מקום מיועד לסינון לממ"ד	מקום מיועד לסינון לממ"ד	מקום מיועד לסינון לממ"ד
מקום מיועד לסינון לממ"ד	מקום מיועד לסינון לממ"ד	מקום מיועד לסינון לממ"ד	מקום מיועד לסינון לממ"ד	מקום מיועד לסינון לממ"ד
מקום מיועד לסינון לממ"ד	מקום מיועד לסינון לממ"ד	מקום מיועד לסינון לממ"ד	מקום מיועד לסינון לממ"ד	מקום מיועד לסינון לממ"ד
מקום מיועד לסינון לממ"ד	מקום מיועד לסינון לממ"ד	מקום מיועד לסינון לממ"ד	מקום מיועד לסינון לממ"ד	מקום מיועד לסינון לממ"ד

תכניות לפני קבלת היתר בניה, בכפוף לשניונים לאחר קבלת היתר סופי.

RON GOLAN ARCHITECTS Ltd.
ג. רון אדריכלים בע"מ

ארזי הנגב עווד שריקי
ייזום ובניה בע"מ