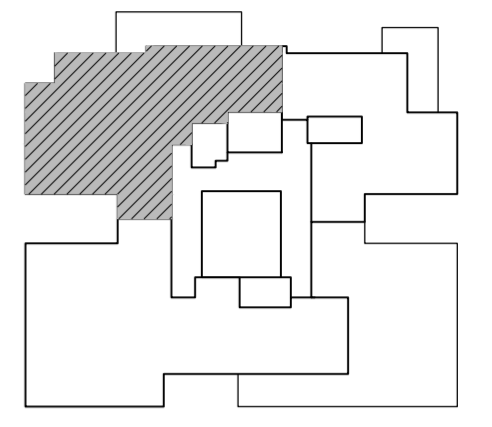
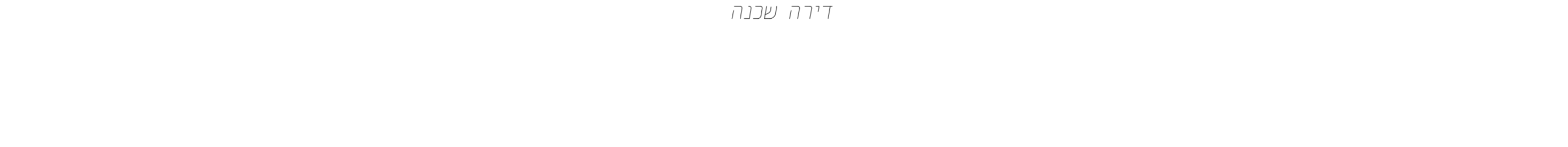
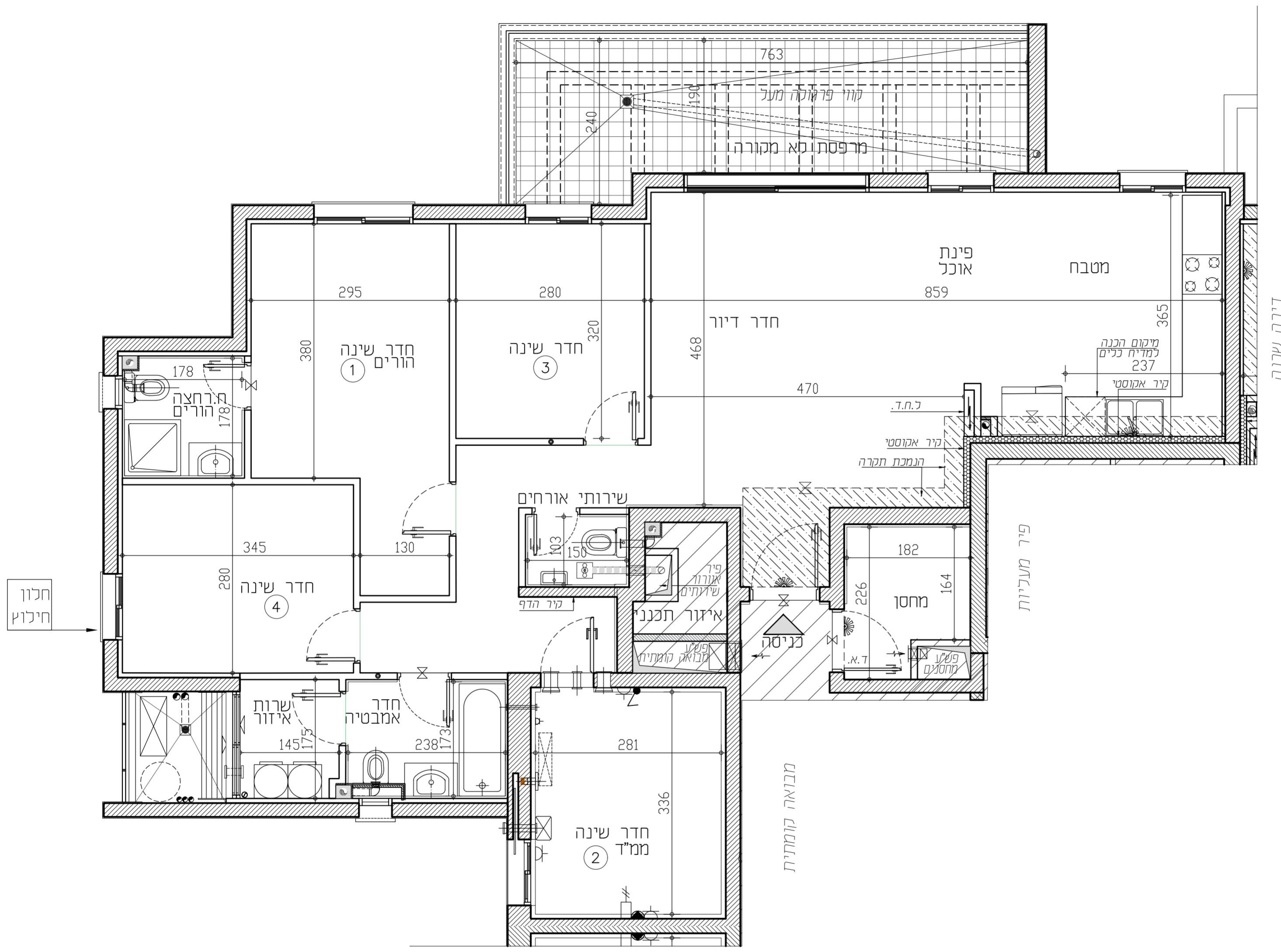


HYDE PARK



מס' בניין:	1
מס' קומה:	14
מס' דירה:	55
מס' טיפוס:	A4 קני"מ: 1:50
מס' חדרים:	5 חניה:
חתימת המוכר:	חתימת הרוכשים:
תאריך:	תאריך:

- הערות לתכנית:**
- המידות המתוארות בתכנית הן מידות בנייה (ברוטו) מקיר בנייה לקיר בנייה. המידות האמיתיות (נטו) של החללים מתמקלות ע"י החסרות עובי החומה ו/או ריפוי, בני צד, כפי הוצגו.
 - המידות המתוארות בתכנית הן מידות מתוננות. חיתוכה סטיות ממידות אלה, כתוצאה משוניים הנובעים מאיזו התכנון והביצוע. כמו הכנסת עמודים, קורות או צנרת. כתוצאה מתיאומים בין הודישות הרדיוסיות והמפרטים הטכניים. כתוצאה מדרגיות הרדיוסיות, וכן כתוצאה של מגבלות דיה בביצוע וריבוי.
 - סטיות התינה קבילות בהתאם לאמור בצו מנר דירות (סופס של מפרס) תשר"ד - 1974.
 - החברה רשאית להפחית או להגדיר את מספר יחידות הדיוור בבניין ובכדי שלא ישנה סך המשטחים בבניין.
 - לא מסומנים בתוכנית כל העמודים, הקורות, הצנרת, הגומחות, הכליטות, חותכים וכיוצא בזה שביצעו בפועל ככל שירדשגלפי שיקול דעת החברה ודרגישת הרשות. חיתוכי התבנה מזהה אביזר ו/או אופרת בגבהים שונים של צנרת/ענבלות למערכות שונות (כמו כוב, אזור, חשק, כובי, אש, מים, לקוח, גלונר) בדירות, במסגרתם הריבויים ו/או הפרטים וברכישת המשטחים - מעבר למסומן בתכנית וזאת לפי שיקול דעת החברה ודרגישת הרשויות.
 - מיקום וגודל הסופי של ההקנות למזגנים, ממוסמנים ומקומם לבנין אשדודי מים המים. משטחם כשיימים, צינורות נילוף ומכטי בניו יתבעו בהתאם לשיקול דעת החברה, של חעלות מזוג איר, השמל, מפרטניגרים וכד.
 - מעל חלק מהמקורות הנמוכות, ככל שנקיימות, יתכנו מערכות תאור מים, אנטנה, מעבר מזוג אזור, מערכות לחקוקו על הגאות מתקנים כמו מפרטים וריבוי בלוטף לכה שטחונים בתכנית.
 - יתכנו שנויים לא מהותיים בפתחים, בגדלים, מיקומם, מידתם, או צורתם, לרבות שנויים בחידות השונות.
 - קבועות המיטליה (כורים, אסלות, אבטות וכד) ארונות המטבח, כירי המטבח, התבנה ככיריים, ארונות החשמל וארונות התקשורת המופיעים בתכנית זו הינם להמשה בלבד. הינם להמשה בלבד ויכול ותהיה סטייה במיקומם, גודלם וצורתם הסופיים.
 - לאורך הזמנת ריהוט קבוע, המשלב בחדרים ובבניה (כפי הזמנה) לאחר ביצוע בפועל ולאחר גמר הריפויים, או לבצע הזמנות לדיוט או ציד על סמך חנית זו.
 - הציוד והריהוט המופיעים בתכנית זו (רהיטים, כיריים, מקרר, ארונות כיר, מזג, מדח, ועוד כיו"ב) משרטטים לצורך המחשה בכבד, וכהצעה למיקומם, ואינם נכונים במלך.
 - פני הריצוף בממד גבוהים ב 2-3 ס"מ מפני הריצוף בדירה. פני הריצוף בחרי השירותים יוכל יהיו נמוכים מפני הריצוף בדירה ב 1-2 ס"מ. פני הריצוף בחרי רחצה נמוכים מפני הריצוף בדירה ב 2-3 ס"מ. ריצוף למספות הפתוחות - יתנו 90 מוגבה או דרוג בריצוף. פני הריצוף במספות ו/או בחצר יוכל יהיה גבוה או נמוך מפני הריצוף בדירה.
 - גבולות המגרש יקבעו סופית בתשרים שיאושר לרישום.
 - פיתוח המגרש, מיקום החנייה, מתקנים, מתקנים טכניים, בחתום לקביעת החברה ודרגישת הרשויות.
 - המיקום והפיתרון לאיצרת וכסיכוק האשפה יתנו וישנו בהתאם לדרגישת הרשויות.
 - מספר המדרגות בפיתוח ורוחבו, הינם לאינפורמטיה כללית בכבד ויהיה כפי קביעת אדריכל הפיתוח של החברה. עובי קורות התמו ששי להשתנות בהתאם לגבהים ומיקומם.
 - ביצוע עבודות התשתית והפיתוח באזורים ציבוריים יאלו באחריות החברה.
 - בשטח הצנרת הצמודות/משטפות, עוביים מוי צנרת מים וביוו וממוקמות שוחות ביקורת של המערכת המשטפת.
 - גבוי כד תירשם זיקת הנאה על המגרש לגישה למערכות אלה יאלו באחריות החברה.
 - מיקום הסופי של הגומחות/לארונות חשמל, תשורת צנרת מים, אשפה וכד) אשר מחוי לדירה יתבעו בהתאם לתכנון יועצי החברה ובתאום עם הרשויות.
 - תכנית המגרש הינה תכנית סכמטית ונעודה לצרכי התמאאות במיקום הבניין במגרשים אין לסיטה מתכניתו לגבי מיקום שבילים, מדרגות, ערוגות, חניות, ומתקנים שונים.
 - שטחי המסחר והמסעדה הינם ככל מורה המזמרת עפי" תב"ע.
 - מיקום תכנית המתייחס לשטחים שמחוי לגבולות המגרש יאלו מחייב את החברה.
 - המפרט הטכני הוצגו כחסם המכל, הוא המסמך הגובר והקובע בכל עניין המשר כפרטים המצויים בדירה.
 - התוכנית אינה סופית ומותנית בקבלת היתר בניה. ייתכנו שינויים בהתאם לדרגישת הרשויות היועצים הטכניים וההכנות החברה.



מקרא:	מקום מיועד למקרר	מקום מיועד לכיריים	מקום מיועד למדיח כנים	ארון עליון במטבח
סימון מוגבה / מונמד	מקום מיועד לכיריים	מקום מיועד למדיח כנים	מקום מיועד למדיח כנים	מקום מיועד למדיח כנים
מערבת הסינון לממ"ד	מקום מיועד למדיח כנים	מקום מיועד למדיח כנים	מקום מיועד למדיח כנים	מקום מיועד למדיח כנים
לוח חשמל דירתי	מקום מיועד למדיח כנים	מקום מיועד למדיח כנים	מקום מיועד למדיח כנים	מקום מיועד למדיח כנים
מקרא:	מקום מיועד למדיח כנים	מקום מיועד למדיח כנים	מקום מיועד למדיח כנים	מקום מיועד למדיח כנים
סימון מוגבה / מונמד	מקום מיועד למדיח כנים	מקום מיועד למדיח כנים	מקום מיועד למדיח כנים	מקום מיועד למדיח כנים
מערבת הסינון לממ"ד	מקום מיועד למדיח כנים	מקום מיועד למדיח כנים	מקום מיועד למדיח כנים	מקום מיועד למדיח כנים
לוח חשמל דירתי	מקום מיועד למדיח כנים	מקום מיועד למדיח כנים	מקום מיועד למדיח כנים	מקום מיועד למדיח כנים

תכניות לפני קבלת היתר בניה, בכפוף לשינויים לאחר קבלת היתר סופי.

RON GOLAN ARCHITECTS Ltd.
ג. רון אדריכלים בע"מ

ארזי הנגב עווד שריקי
ייזום ובניה בע"מ