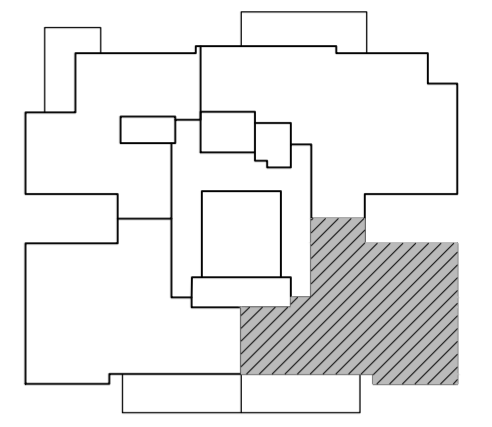
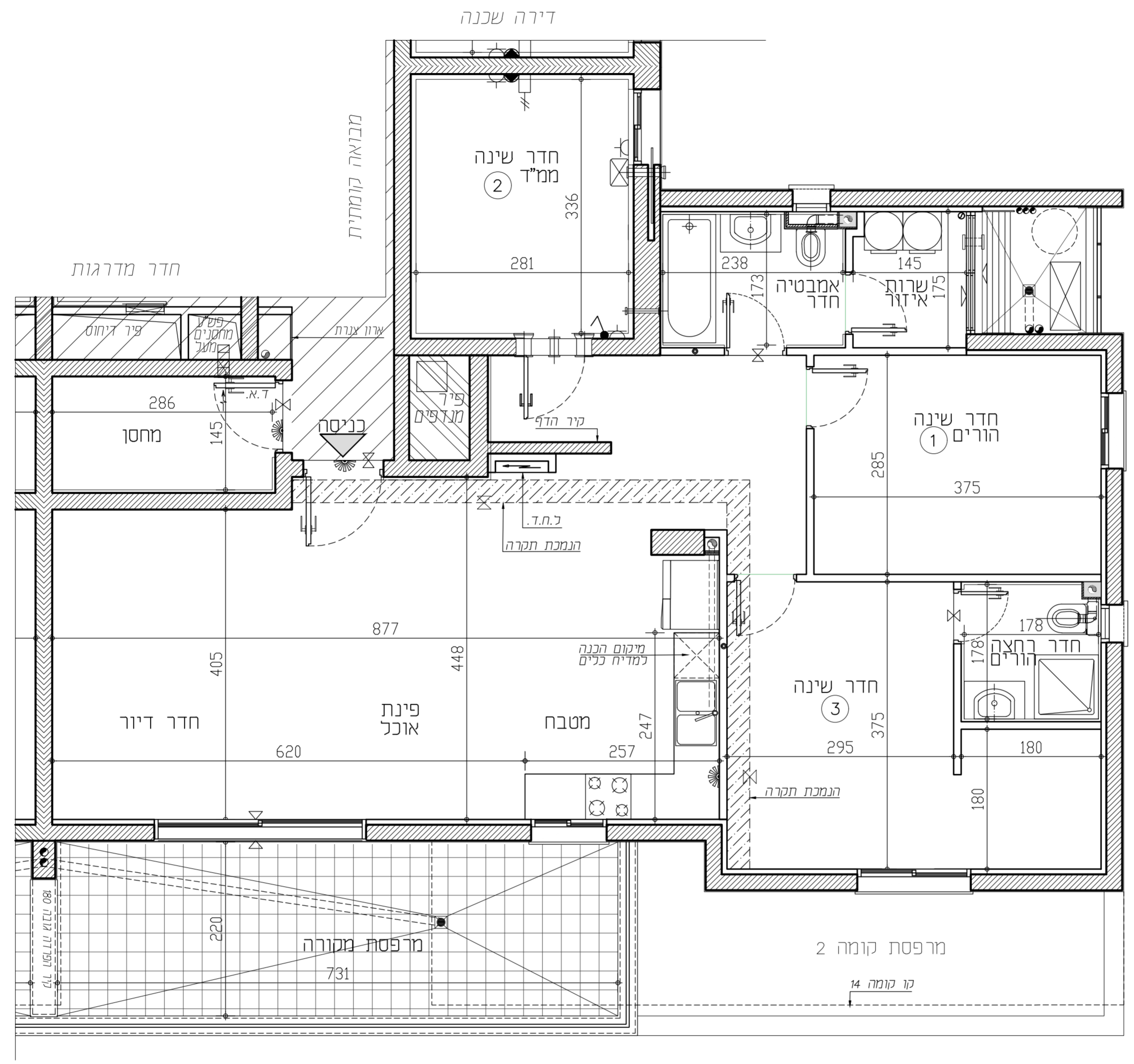


# HYDE PARK



מס' בניין:	4
מס' קומה:	3,4,5,6,7,8,9,10,11,12,13
תאריך:	01.12.2025
מס' דירה:	10,14,18,22
מס' חדרים:	26,30,34,38,42,46,50
מס' טיפוס:	B3
קנין:	1:50
מס' חדרים:	4
חתימת המוכר:	חתימת הרוכשים:
תאריך:	תאריך:



### הערות לתכנית:

- המידות המתוארות בתכנית הן מידות בנייה (ברוטו) מקיר בנייה לקיר בנייה. המידות האמיתיות (נטו) של החללים מתמנעות ע"י החסרות עובי הקיר ו/או ריפוי. בני צד, לפי הצורך.
- המידות המחזוריות בתכנית הן מידות מתוננות. חיתוכה סטיות מידות אלה, כתוצאה משניונים הנובעים מאיזו התכנון והביצוע. כמו הכנסת עמודים, קורות או צנרת. כתוצאה מתיאומים בין הורישות התרשיות והמפרטים התכניים. כתוצאה מדרגיות הרשויות, וכן כתוצאה של מגבלות דיוק בביצוע ופיקוב.
- סטיות חתימה קבועות בהתאם לאמור בצו מנר דירות (סופס של מפרס) חש"ד - 1974.
- החברה רשאית להפחית או להגדיל את מספר יחידות הדיוור בבניין ובכך שלא ישנה סך המסחים בבניין.
- לא מסומנים בתוכנית כל העמודים, הקורות, הצנרת, הגומחות, הכליטות, תותבים וכיוצא שביצעו בפועל ככל שירדש לפי שיקול דעת החברה ודרגות הרשויות. חיתוכה חתונה מזהה אביזר ו/או אופרת גבגבים שונים של צנרת/עליות למערכות שונות (כמו כיוו, אזור, חשק, כיוו, אש, מים, לוקו, גל, וכו') בידות, במסמכים התכניים ו/או המפרטים ובכך של המפרטים - מעבר למסומן בתכנית וזאת לפי שיקול דעת החברה ודרגות הרשויות.
- מיקום וגודל הסופי של ההקנות למזגנים, ממזגנים ומקורם למכני אשדודי מים חמים, משמכך שיימים, צינורות וליזו ומלטי בניו יקבעו בהתאם לשיקול דעת החברה, של חללת מוזג איר, אשדוד, מלטי מוזג איר, יתכנו מערכות שונות.
- מלטי חלק מהמכרות הנמוכה, ככל שנקיימה, יתכנו מערכות מאד מים, אשדוד, מלטי מוזג איר, אשדוד, מלטי מוזג איר, מפרטים וליזו בלוסר לאלה שמסומנים בתכנית.
- החברה רשאית להחליט ו/או להודיע לחלקו על הגאות מתקנים כמו מפרטים וליזו בלוסר לאלה שמסומנים בתכנית.
- יתכנו שניונים לא מהותיים בפתחים, בגדלים, מיקומם, מידתם, או צורתם, לרבות שניונים בחזיתות השונות.
- קבועות המיטציה (כיווים, אשדוד, אשדוד, אשדוד) ארונות המסתב, כיוו המסתב, הכנה הכנה ארונות החשמל וארונות התקשורת המפרטים בתכנית זו הונם להחלטה בבנין ויכול ותהיה סטייה במיקומם, גודלם וצורתם הסופיים.
- לצורך חתמת ריהוט קבוע, המשלב בחדרים ובבניה (כפי הוזמנה), לאחר ביצוע בפועל ולאחר גמר החיפויים, או לבצע חתמת לדיהוט או ציד על סמך חתמת זו.
- הציוד והריהוט המופיעים בתכנית זו (ההיסט, ביי, מקרר, ארונות לר, מזג, מדחם, ועוד כיו"ב) משוייכים לצורך המחשה בכבד, והכנה למיקומם, ואינם כלולים במכר.
- פני הריצוף בממד' גבוהים ב 2-3 מ"מ מפני הריצוף בדירה. פני הריצוף בחרי השירותים יוכלו יהיו נמוכים מפני הריצוף בדירה. פני הריצוף בחרי רחצה נמוכים מפני הריצוף בדירה ב 2-3 ס"מ. פני הריצוף בדירה גבוהים מפני הריצוף במבואה הקומתית. פני הריצוף למספרות הפתוחות - יתנו 90 מוגבה או דרוג בריצוף. פני הריצוף במספרות ו/או בחצר יוכלו יהיה גבוה או נמוך מפני הריצוף בדירה.
- גבולות המגרש יקבעו סופית בתשרים שאישר לרישום.
- פיתוח המגרש, מיקום החנייה, מחסנים, מתקנים טכניים, חרדי תפעול וכיו"ב אינו סופי ויכול להשתנות בהתאם לקביעת החברה ודרגות הרשויות.
- המיקום והפיתרון לאיצרת וכסיכוק האשפה יתנו וישנו בהתאם לדרגות הרשויות.
- מספר המדרגות בפיתוח ורוחבו, הינם לאינפורמציה כללית בכבד ששי להשתנות בהתאם לגבהים ומיקומם.
- ביצוע עבודות התשתית והפיתוח באזורים ציבוריים וממוקמות שוחות ביקורת של המערכת המשפטית, גביו כד תירשם וזאת הנאה על המגרש לגישה למערכות אלה, אינו באחריות החברה.
- בשטח החצרות הצמודות/משופפות, עוביים קווי צנרת מים וביוב וממוקמות שוחות ביקורת של המערכת המשפטית, גביו כד תירשם וזאת הנאה על המגרש לגישה למערכות אלה, אינו באחריות החברה.
- מיקום הסופי של הגומחות (כארונות חשמל, תשתיות צנרת מים, אשפה וכו') אשר מחוץ לדירה יקבעו בהתאם לתכנון יועצי החברה ובתאום עם הרשויות.
- תכנית המגרש הינה תכנית סכמטית ונעודה לצרכי התמאאות במיקום הבניין במגרש'ים אין כלסיה מתכניתו לגבי מיקום שבילים, מדרגות, עיגולה, חנייה, ומחסנים שונים.
- שטחי המסחר והתעסוקה הינם ככל מורה המודרת עפי' תב"ע.
- מחירי חציבת התשתית נחשבים למחירי לגבולות המגרש אינו מחייב את החברה.
- המפרט הטכני המפורט להחלטת המכר, הוא המסמך הגובר והקובע בכל ענייני המגרש לפי פרטים המצויים בידות.

תכניות לפני קבלת היתר בניה, בכפוף לשניונים לאחר קבלת היתר סופי.

**RON GOLAN ARCHITECTS Ltd.**  
ג. רון אדריכלים בעי"ם

**ארזי הנגב עווד שריקי**  
ייזום ובניה בע"מ

<ul style="list-style-type: none"> <li>מקרא:</li> <li>סף מוגבה / מונמד</li> <li>מערכת הסינון לממד'</li> <li>לוח חשמל דירתי</li> </ul>	<ul style="list-style-type: none"> <li>מיקום מיועד למקרר</li> <li>מיקום מיועד לכיירים</li> <li>מיקום מיועד למדיה כלים</li> <li>ארון עליון במטבח</li> </ul>	<ul style="list-style-type: none"> <li>צינור 8" / הכנה למיזוג</li> <li>צינור 4" / הכנה למיזוג</li> <li>מערכת איוורור וסינון</li> <li>התקן עומר</li> <li>מתז מים</li> </ul>	<ul style="list-style-type: none"> <li>מתלה כביסה</li> <li>מקום מיועד למדרס מ"א</li> <li>דוד מים</li> <li>מיקום מיועד למכונת כביסה</li> </ul>	<ul style="list-style-type: none"> <li>וונסה בתיקרה</li> <li>סגירת גבס לקולטנים</li> <li>קולטן אצט'צמ'צמ'א</li> <li>הכנה לזקף מכונת כביסה</li> <li>הכנה לניקוז מזגנים</li> <li>הכנה למייבש צינור פליטת אוויר</li> <li>צנרת מערכת סולרית</li> </ul>
---	--	--	---	--