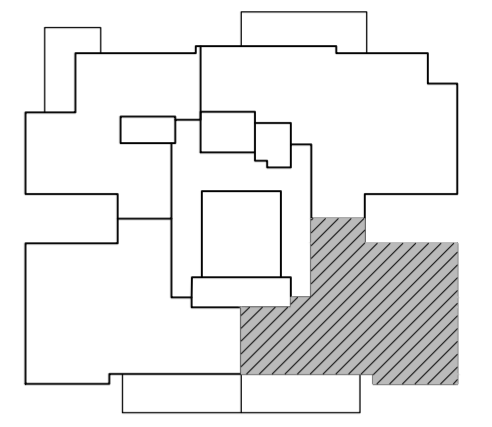
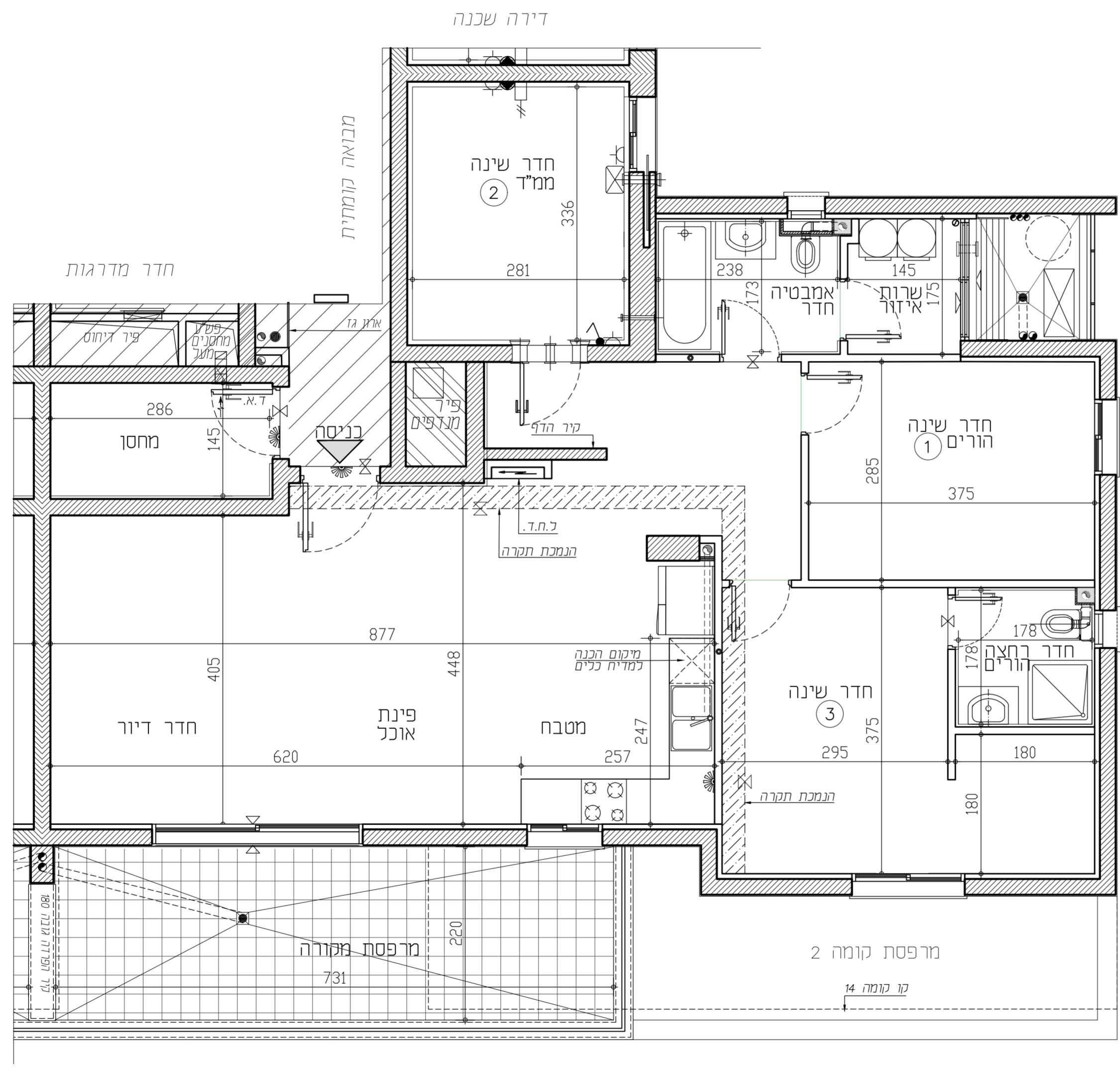


HYDE PARK



מס' בניין:	6
מס' קומה:	3,4,5,6, 7,8,9,10,11,12
תאריך:	01.12.2025
מס' דירה:	10,14,18,22
מס' חדרים:	26,30,34,38,42,46
מס' טיפוס:	B3
קני"מ:	1:50
מס' חדרים:	4
חתימת המוכר:	חתימת הרוכשים:
תאריך:	תאריך:



- הערות לתכנית:**
- המידות המתוארות בתכנית הן מידות בנייה (ברוטו) מקור בנייה לקיר בנייה. המידות האמיתיות (נטו) של החללים מתמנהלות ע"י החירות עובי החומה ו/או ריפוי, נבני צד, ריפוי הצורך, ריפוי המדרגים הן לפני ציפוי פנים וטח.
 - המידות המתוארות בתכנית הן מידות מתוננות. חיתוכה סטיות ממידות אלה, כתוצאה משניונים, הנובעים מאיזו התכנון והביצוע. כמו הכנסת עמודים, קורות או צנרת. כתוצאה מתיאומים בין הודישות והרדיוסיות והמפרטים הטכניים. כתוצאה מרדיוסיות הרשויות, וכן כתוצאה של מהגבלות דיהה בביצוע וריבוי.
 - סטיות חתימה קבילות בהתאם לאמור בצו מנר דירות (סופס של מפרס) תשר"ד - 1974.
 - החברה רשאית להפחית או להגדיל את מספר יחידות הדיוור בבניין ובכך שלא ישנה סך המשטחים בבניין.
 - לא מסומנים בתכנית כל העמודים, הגורות, הצנרת, הגומחות, הכליטיות, תוחנים וכיוצא שביצעו בפועל נכח שירותשגלפי שקול דעת החברה ודרישת הרשויות. תוחנו התנהגה מזהה אביזר ו/או אופרת גבגבית שונים של צנרת/תעלות למערכות שונות (למשל ביוב, אודור, חשמל, לביב, אש, מים, לקוח, גז, וכו') בדירות, במסגרת הריבויים ו/או הרפויים וברכישת המשטחים - מעבר למסומן בתכנית וזאת לפי שיקול דעת החברה ודרישת הרשויות.
 - מיקום וגודל הסופי של ההקנות למזגנים, ממודטספיינמרים, לבני אשדודי מים חמים, משמשכך שיימים, צינורות נישוף ומלטיני ביוב יתבעו בהתאם לשיקול דעת החברה.
 - מעל חלק מהמרחות הנמוכות, ככל שנקימה, יתכנו מערכות של תעלות מזוג, איר, אשדודי, מפרטפינמרים וכו'.
 - החברה רשאית להחליט ו/או להודיע לחלקו על הגאות מתקנים כמו מפרטים וריבוי ב' בנוסף לאלה שמסומנים בתכנית.
 - יתכנו שניונים לא מהודשים בפתחים, בגדלים, מיקומם, מידתם, או צורתם, לרבות שניונים בחירות השונות.
 - קבועות המיטציה (כירום, אטיות, אטיות וכו') ארונות המסתב, כיר, המסתב, הכנה כירום, ארונות החשמל וארונות התקשורת המופיעים בתכנית זו הינם להמשה נבדל. גודלם וצורתם הסופיים ויכול ותהיה סטייה במיקומם, גודלם וצורתם הסופיים.
 - לאורך הזמנת ריהוט קבוע, המשלב בחדרים ובבניה (כפי הזמנה), לאחר ביצוע בפועל ולאחר גמר הרפויים, או לבצע הזמנות לריהוט או ציוד על סמך חנית זו.
 - הציוד והריהוט המופיעים בתכנית זו (הריטים, ביימס, מקרר, ארונות ליר, מזג, מדחם, ועוד כיו"ב) משוייטים לצורך המחשה בכבד, והכחשה למיקומם, אינם כרויים במכר.
 - פני הריצוף בממד' גבוהים ב- 2-3 ס"מ מפני הריצוף בדירה. פני הריצוף בחדרי השינויים יוכלו להיות נמוכים מפני הריצוף בדירה ב- 2-3 ס"מ. פני הריצוף בחדרי רחצה נמוכים מפני הריצוף במבואה הקומתית. ריצפאה למספות הפתוחות - יתנו 90 מוגבה או דרוג בריצוף. פני הריצוף במספות ו/או בריצוף יתנו 90 מוגבה או דרוג בריצוף. יוכל והיה גבוה או נמוך מפני הריצוף בדירה.
 - גבולות המגרש יקבעו סופית בתשרים שאושר לרישום.
 - פיתוח המגרש, מיקום החנייה, מחסנים, מתקנים טכניים, חודי תפעול וכיו"ב אינו סופי ויכול להשתנות בהתאם לקביעת החברה ודרישת הרשויות.
 - המיקום והפיתרון לאצירת וכסיכוק האשפה יתנו וישנו בהתאם לדרישת הרשויות.
 - מספר המדרגות בפיתוח ורוחבו, הינם לאינפורמציה כללית בכבד ויהיה לפי קביעת אדריכל הפיתוח של החברה. עובי קירות התמו עשוי להשתנות בהתאם לגבויים ומיקומם.
 - ביצוע עבודות התשתית והפיתוח באזורים ציבוריים יאלו באחריות החברה.
 - בשטח הצירות הצמודות/משופפות, עוביים מוי צנרת מים וביוב וממוקמות שוחות ביקורת של המערכת המשופפת. גבוי כד תירשם זיקת הנאה על המגרש לגישה למערכות אלה.
 - מיקומם הסופי של הגומחות(כארונות חשמל, תמורת צנרת מים, אשפה וכו') אשר מחוי לריהוט יתבעו בהתאם לתכנון יועצי החברה ובתאום עם הרשויות.
 - תכנית המגרש הינה תכנית סכמטית ונעודה לצרכי התמצאות במיקום הבניין במגרשים אין להסיק מתכניתו לגבי מיקום שבילים, מדרגות, עיגואות, חניות, ומתקנים שונים.
 - שטחי המסחר והתעסוקה הינם ככל מורה המודרת עפי" תב"ע.
 - המידע בתכנית המתייחס לסכומים שמוחזר לגבולות המגרש יאלו מחי"ב את החברה.
 - המפרט הטכני המפורט להחלטת המכר, הוא המסמך הגובר והקובע בכל ענייני המשרד לפריטים המצויים בדירה.

מקרא:	מקום מיועד למקרר	מקום מיועד לכיריים	מקום מיועד למדיח כלים	ארון עליון במטבח
סף מוגבה / מונמד	מקום מיועד לכיריים	מקום מיועד למדיח כלים	מקום מיועד למדיח כלים	מקום מיועד למדיח כלים
מערבת הסינון לממד'	מקום מיועד לכיריים	מקום מיועד למדיח כלים	מקום מיועד למדיח כלים	מקום מיועד למדיח כלים
לוח חשמל דירתי	מקום מיועד לכיריים	מקום מיועד למדיח כלים	מקום מיועד למדיח כלים	מקום מיועד למדיח כלים

תכניות לפני קבלת היתר בניה, בכפוף לשינויים לאחר קבלת היתר סופי.

RON GOLAN ARCHITECTS Ltd.
ג. רון אדריכלים בע"מ

ארזי הנגב עווד שריקי
ייזום ובניה בע"מ