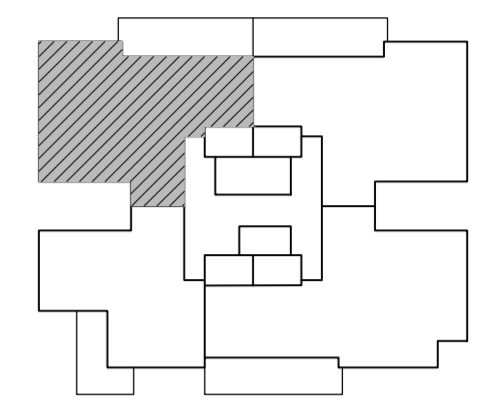
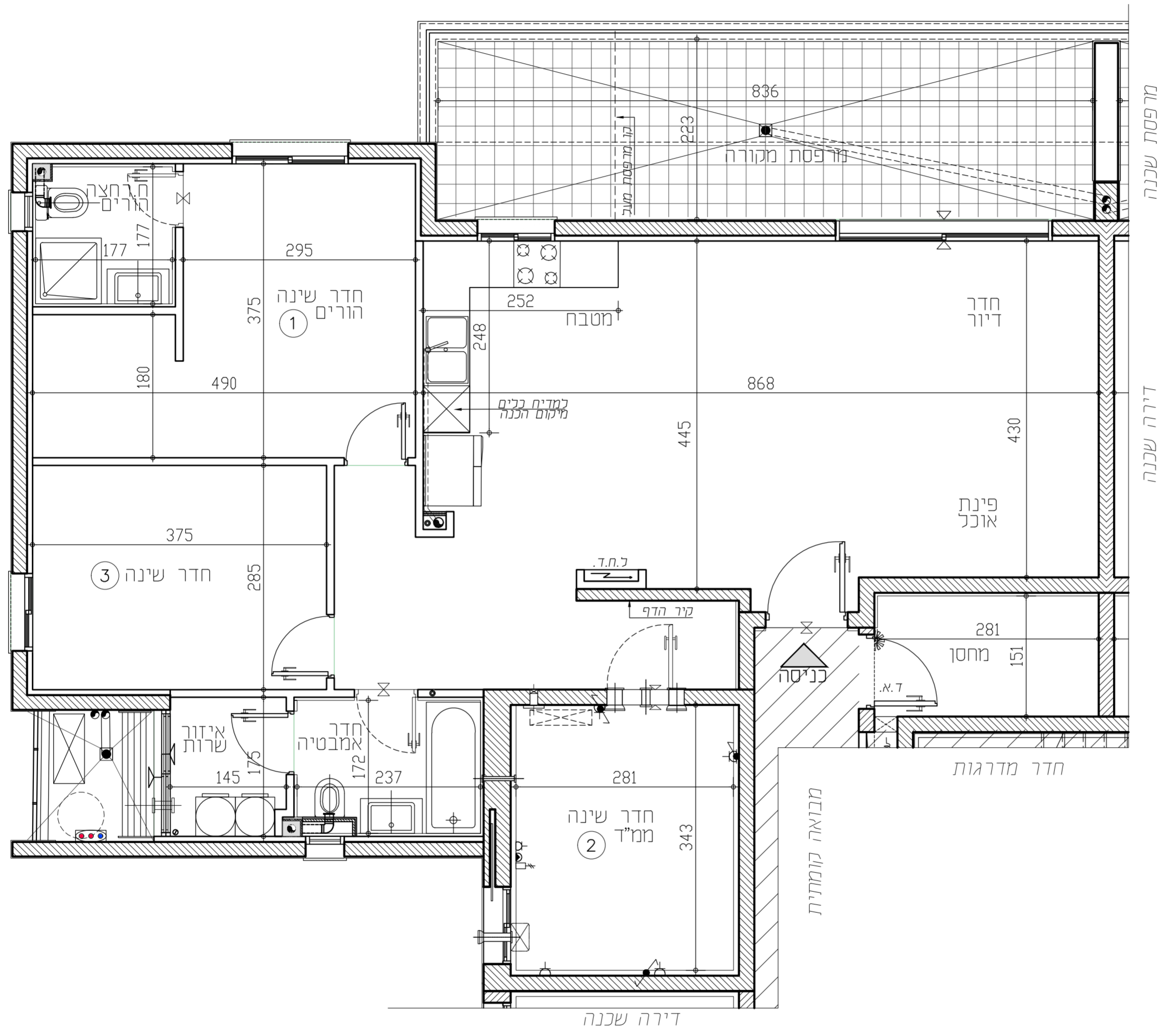


HYDE PARK



מס' בניין:	5
מס' קומה:	2
מס' דירה:	8
מס' טיפוס:	K2
מס' חדרים:	4
חתימת המוכר:	חתימת הרוכשים:
תאריך:	תאריך:

- הערות לתכנית:**
- המידות המתוארות בתכנית הן מידות בנייה (ברוטו) מקור בנייה לקרי בנייה המידות האמיתיות (נטו) של החללים מתמבנות ע"י החסרות עובי החומה ו/או הפי. בני צד, לפי הצורך.
 - המידות המתוארות בתכנית הן מידות מתוכננות. חתוכה סטיות ממידות אלה, כתוצאה משוניים, תובעים מאוצרי התכנון והביצוע. כמו הכנסת עמודים, קורות או צנרת. כתוצאה מתיאומים בין הורישות והנדסיות והמפרטים והכנייה. כתוצאה מדרישות הורישות, וכן כתוצאה של מגבלות דיוק בביצוע ונייב.
 - סטיות תריניה קבילות בהתאם לאמור בצו מנר דירות (סופס של מפרס) תשל"ד - 1974.
 - החברה רשאית להפחית או להגדיל את מספר יחידות הדיור בבניין ובכך שלא ישנה סך השטחים בבניין.
 - לא מסומנים בתוכנית כל המערכות, הגזרות, הצנרת, הגומחות, הכליסות, תותבים וכיוצא שביצעו בפועל ככך שידרש לפי שיקול דעת החברה ודרישת הורישות. תוכנו העבודה גזירה אגבית ולא אופרית בגבולות שונים של צנרת/מערכת למערכת שונות (כמו כיוון, אורך, משקל, כיוון, אש, מים, ניקוח, גז, וכו') בדירות, מסומנים הרכיבים ולא המפרטים ובכך יש להשתמש במפרטים מעבר למסומן בתכנית וזאת לפי שיקול דעת החברה ודרישת הורישות.
 - מיקום ונגוד הסופי של ההקנות להסוגים, מפרט מס' אגבית, מעבר מידות אחר, מיקום מיקום שמשלכב שיימים, צינורות ניקוח והקנות בניין יתבעו בהתאם לשיקול דעת החברה.
 - מעל חלק מהמחלקות הממוכנת, ככל שנקיימות, יתכנו מערכות של תעלות מידות אחר, אש, משקל, מפרט יניינים וכו'.
 - החברה רשאית להחליט ו/או להחליט להחליט על הגאות מתקנים כמו מפרט מס' אגבית, מעבר מידות אחר, מיקום מיקום שמשלכב שיימים, מפרט מס' אגבית, מעבר מידות אחר, מיקום מיקום שמשלכב שיימים.
 - יתכנו שניינים לא מהותיים בפתחים, בגדלים, מיקומם, מידתם, או צורתם, כרובת שניינים בחזיתות השונות.
 - קבועות המינימליות (כיוונים, אסכות, אבטיות וכו') ארונות המסבת, כיוון המסבת, הכנה לכיורים, ארונות התשלום וארונות התשלום המופיעים בתכנית זו הינם למחשת מידות המופיעים בתכנית זו. יוכלו ותהיה סטייה במיקומם, גודלם וצורתם הסופיים.
 - לצורך הזמנת ריהוט קבוע, המשלב בחדרים ובבניה (כפי הזמנה) לאחר ביצוע בפועל ולאחר גמר החיפויים, או לבצע הזמנת לדיהוט או ציוד על סמך תכנית זו.
 - הציוד והריהוט המופיעים בתכנית זו (ההיסט, כיורים, מקרר, ארונות קיר, מזגן, מערכת עיבוד אוויר, מפרט מס' אגבית) לציוד המופיע בתכנית זו, והוא למיקומם, אולם כליים במכר.
 - פני הריצוף בממד גבוהים ב-2-3 ס"מ מפני הריצוף בדירה. פני הריצוף בחזרי השירותים יוכלו יהיו נמוכים מפני הריצוף בדירה ב-2-3 ס"מ. פני הריצוף בחזרי רחצה נמוכים מפני הריצוף בדירה ב-2-3 ס"מ. פני הריצוף בדירה גבוהים מפני הריצוף במבואה הקומתית. פני הריצוף במספרות ו/או במרצף יתנו 90 מ"מ או דרוג בריצוף. פני הריצוף במספרות ו/או במרצף יתנו 90 מ"מ או דרוג בריצוף. פני הריצוף במבואה או נמוך מפני הריצוף בדירה.
 - גבולות המגרש יקבעו סופית בתשרים שיאושר כרישום.
 - פיתוח המגרש, מיקום החנייה, מחסנים, מתקנים טכניים, חדרי תפעול וכו' יבאו סופי ויכלו להשתנות בהתאם לקביעת החברה ודרישת הורישות.
 - המיקום והפיתרון לאצירת וסניכום האשפה יתנו וישנו בהתאם לדרישת הורישות.
 - מספר המדרגות בפיתוח ורוחבו, הינם לאינפורמציה כללית בכבד ויהיה לפי קביעת אדריכל הפיתוח של החברה. עובי קירות התמך עשוי להשתנות בהתאם לגבהים ומיקומם.
 - ביצוע עבודות התשתית והפיתוח באזורים ציבוריים יאלו באחריות החברה.
 - בשטח החצר הצמודה/משופפת, עובדים מוי צנרת מים וביוב וממקומות שונות ביקורת של המערכת המשפפת.
 - בגיון כך תירשם זיקת הנאה על המגרש לגישה למערכות אלה.
 - מיקום הסופי של הגומחות (כארונות תשלום, תשלום צנרת מים, אשפה וכו') אשר מחוץ לדירה יקבעו בהתאם לתכנון יועצי החברה ובתאום עם הורישות.
 - תכנית המגרש הינה תכנית סממית ונעודה לצרכי התמצאות במיקום הבניין במגרשים אין להטות מתכניתו לגבי מיקום שביים, מדרגות, ערוגות, חניות, ומתקנים שונים.
 - המיקום והתעמוק הינם ככל משה המותרת עפי' תב"ע.
 - הקודע בתכנית המתייחס לשימוש שמחוי לגבולות המגרש יחייב את החברה.
 - המפרט הטכני המפורט להסכם המכר, הוא המסמך הגובר והקובע בכל ענייני המגרש לפי דרישת המפרט הטכני בדירה.



מקרא:

- סימון מיקום מיועד למקרר
- סימון מיקום מיועד לכיורים
- סימון מיקום מיועד למדיח כלים
- סימון ארון עליון במטבח
- סימון מיקום מיועד למיזוג 8" / חכנה למיזוג
- סימון מיקום מיועד למיזוג 4" / חכנה למיזוג
- סימון מערכת איורור וסינון
- סימון התקן עומר
- סימון מתז מים
- סימון מתלה כביסה
- סימון מיקום מיועד למדחס מ"א
- סימון דוד מים
- סימון מיקום מיועד למכונת כביסה
- סימון חכנה לזקף מכונת כביסה
- סימון חכנה לניקוז מזגנים
- סימון חכנה למיבש צינור פליטת אוויר
- סימון צנרת מערכת סורגית

תכניות לפני קבלת היתר בניה, בכפוף לשינויים לאחר קבלת היתר סופי.

RON GOLAN ARCHITECTS Ltd.
ארזי הנגב עודד שריקי ייזום ובניה בע"מ
 ג. רון אדריכלים בע"מ