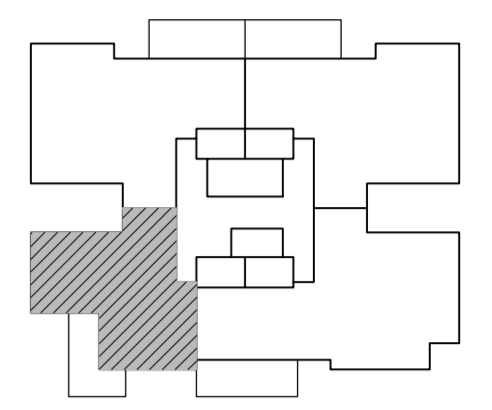
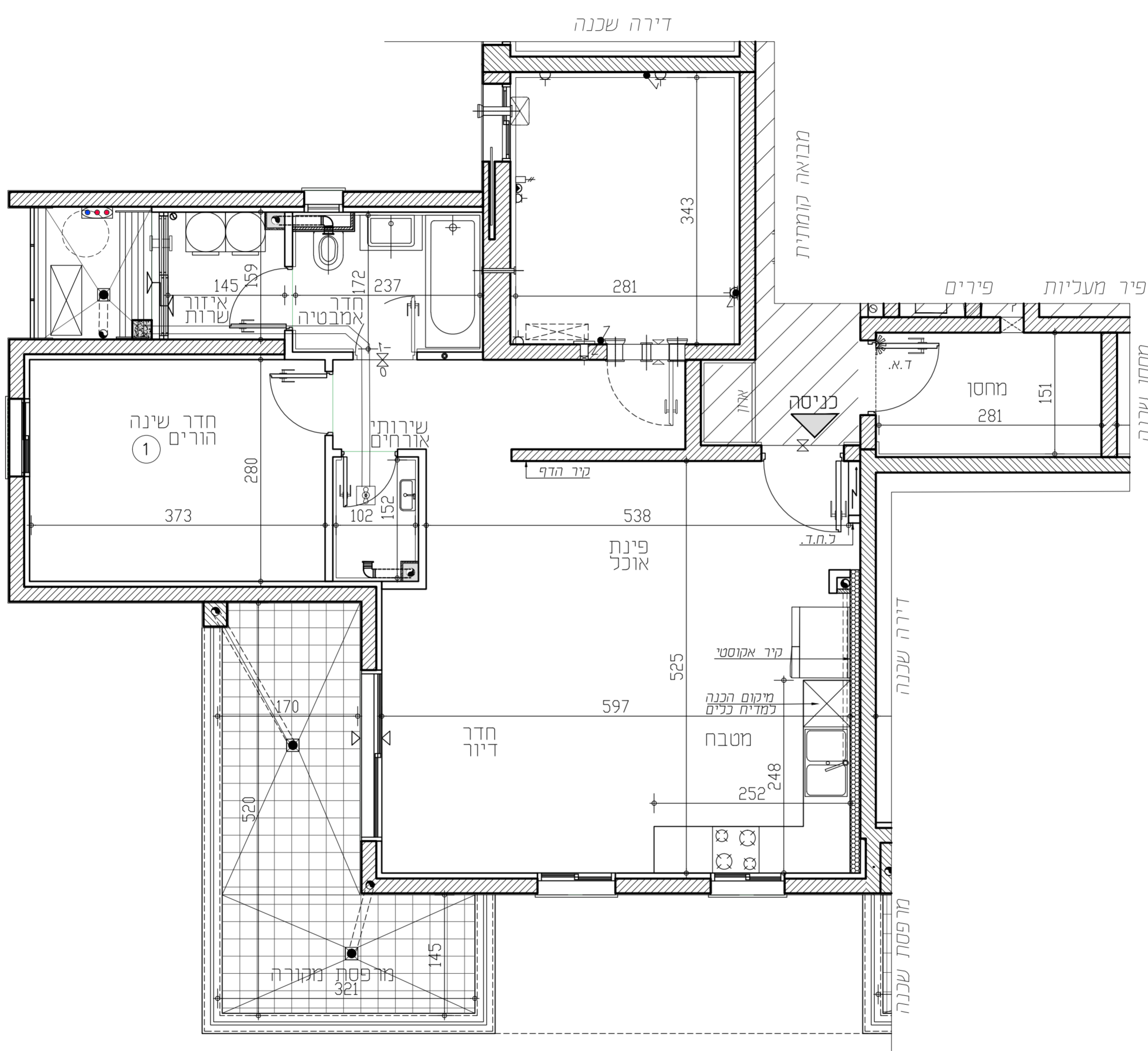


# HYDE PARK



מס' בניין:	5
מס' קומה:	2,3,4,5
מס' דירה:	7,11,15,19
תאריך:	01.12.2025
מס' טיפוס:	L2
מס' חדרים:	3
חתימת המוכר:	חתימת הרוכשים:
תאריך:	תאריך:

- הערות לתכנית:**
1. היחידות הממוקמות בתכנית הן מידות בנייה (ברוטו) מקור בנייה לקור בנייה. היחידות והקירות (נטו) של התאים מתמקמות ע"י החסרות עובי החומר ו/או חפץ. בני צד, לפי הצורך.
  2. היחידות הממוקמות בתכנית הן מידות מתוכננות. היחידות כוללות מידות אלה, כולל מידות משנייה. הנובעים מאיזון התכנון והביצוע. כמו הכנסת עמודים, קורות או צנרת. כוללת מדידות בין הדישיות והקירות והמפרטים והכנייה. כוללת מדידות הדישיות, וכן כוללת של מגבלות דיוק בביצוע ולייב.
  3. סטיות תריגה קבילות בהתאם לאמור בצו מנר דירות (סופס של מפרס) תשר"ד - 1974.
  4. החברה רשאית להפחית או להגדיל את מספר יחידות הדיוק בבניין ובכך שלא ישנה סך המשטחים בבניין.
  5. לא מסומנים בתוכנית כל העמודים, הקורות, הצנרת, הגומחות, הכליטות, כיסויים אופקיים או אנכיים, הנמכות חקרה, חתוכות ו/או קורניזים ותורנים וכו' שיבצעו בפועל ככל שידרש לפי שיקול דעת החברה ודישית השיטה. תוכנו הנהיה מדידה ארית ו/או אופקית בגובהם שונים של צנרת/מעלות/מערכות שונות (כמו ביוב, אורור, חשמל, כיובי, אש, מים, ניקוז, גז, וכו') בדידות, במסגרת התכנון ו/או המפרטים ובכפוף למשקל - מעבר למסומן בתכנית וזאת לפי שיקול דעת החברה ודישית השיטה.
  6. מיקום וגודל הסופי של ההקנות למתגים, ממד ומספר המפרטים לכיובי אשודי מים חמים, מיקום ומיקום שמשכבכ שיימים, צינורות ניקוז ומקטני ביוב יקבעו בהתאם לשיקול דעת החברה.
  7. מעל חלק מהמחברות הנמוכות, ככל שנקיימות, יתכנו מערכות של תעלות מוזוג איר, חשמל, טלפון, וכו'.
  8. החברה רשאית להחזיר ו/או להחזיר לחלקו על הגאות מתקנים כמו מפרטים ולייב ב' בנוסף לכאה שמתומים בתכנית.
  9. יתכנו שנייהם לא מהווים בפתחים, בגדלים, מיקומם, מידתם, או צורתם, לרבות שנייהם בחזית השונה.
  10. קבועות המינימליות (כיריים, אסלות, אמבטיות וכו') ארונות המסבת, כיור המסבת, הבנה לכיריים, ארונות חשמל וארונות התקשורת המופיעים בתכנית זו הינם למחשבוני בלבד. יתכנו וצורתם הסופיים ויכולו ותוהיה סטייה במיקומם, גודלם וצורתם הסופיים.
  11. לצורך הזמנת ריהוט קבוע, המשלב בחדרים ובבניה (כפי שהזמנה), לאחר ביצוע בפועל ולאחר גמר הרפויים, או לבצע והזמנת לדיהוט או ציוד על סמך תכנית זו.
  12. הציוד והריהוט המופיעים בתכנית זו (רהיטים, כיוריים, מקרר, ארונות קיר, מזגן, מדחם, ועוד כיו"ב) משוייכים לצורך המחשה בכבד, ובהצעה למיקומם, ואינם כליים במכר.
  13. פני הריצוף בממד גבוהים ב- 2-3 ס"מ מפני הריצוף בדירה. פני הריצוף בחדרי השיטוחים יוכלו יהיו נמוכים מפני הריצוף בדירה. פני הריצוף בחדרי רחצה נמוכים מפני הריצוף בדירה ב- 1-2 ס"מ. פני הריצוף בחדרי המטבח והמטבחיים יתנו 90 מ"מ גובה או דרוג בריצוף. פני הריצוף במספרות ו/או במצד יוכלו יהיה גבה או נמוך מפני הריצוף בדירה.
  14. גבולות המגרש יקבעו סופית בתשרים שיאושר ליישום.
  15. פיתוח המגרש, מיקום החנייה, מחסנים, מתקנים טכניים, חדרי תפעול וכו' יאנו סופי ויכולו להשתנות בהתאם לקביעת החברה ודישית השיטה.
  16. המיקום והפיתוח לא יצירתי ויכתיב את האשפה יתכנו וישנו בהתאם לדישית השיטה.
  17. מספר המדרגות בפיתוח ורוחבו, הינם לאינפורמציה כללית בכבד ויהיה לפי קביעת אדריכל הפיתוח של החברה. עובי קירות התמוך עשוי להשתנות בהתאם לגבהים ומיקומם.
  18. ביצוע עבודות התשתית והפיתוח באזורים ציבוריים יאנו באדיבות החברה.
  19. בשטח החצר הצמודה/משופפת, עובדים מוי צנרת מים וביוב ומתקמות שוחות ביקורת של המערכת המשפפת. גבול כד תירשם זיקת הגאה על המגרש לגישה למערכות אלה.
  20. מיקומם הסופי של הגומחות (כארונות חשמל, תאשרת צנרת מים, אשפה וכו') אשר מחוץ לדירה יקבעו בהתאם לתכנון יועצי החברה ובתאום עם הדישיות.
  21. תכנית המגרש הינה תכנית סמלית וועודה צרכי התמאאות במיקום הבניין במגרשים אין להסיק מתכניתו לגבי מיקום שביים, מדרגות, ערוגות, חנייה, ומתקנים שניים.
  22. שטחי המסחר והמסומה הינם ככל משרה המותרת עפי' תב"ע.
  23. מיקום תכנית המיתוס נשפטים שמחוי לגבולות המגרש יאנו מחייב את החברה.
  24. הפסד הפני הריצוף רחבם המכר, הוא המסמך הגובר והקובע בכל עניי המגרש כפי שיישם המצויים בדירה.



**מקרא:**

צינור 8" / קונה למיזוג	צינור 4" / קונה למיזוג	מקום מיועד למקרר	מקום מיועד לכיריים	מקום מיועד למידיה כליים	ארון עליון במטבח
מתלה כביסה	מקום מיועד למדחס מ"א	מערכת איורור וסינון	התקו עומר	מתו מים	מקום מיועד למכונת כביסה
דוד מים	מקום מיועד למכונת כביסה	מקום מיועד למידיה כליים	מקום מיועד למידיה כליים	מקום מיועד למידיה כליים	מקום מיועד למידיה כליים

**מקרא:**

סף מוגבה / מונמד	מערכת הסינון לממד	כ.ח.ד.
סף מוגבה / מונמד	מערכת הסינון לממד	כוח חשמל דירתי

תכניות לפני קבלת היתר בניה, בכפוף לשינויים לאחר קבלת היתר סופי.

**RON GOLAN ARCHITECTS Ltd.**  
**ארזי הנגב עווד שריקי**  
 ייזום ובניה בע"מ  
 ג. רון אדריכלים בע"מ